

# としょかん 図書館クイズにチャレンジ!!

ぶっくんからのクイズに答えて図書館博士になろう。  
答えは「よんでよんで」のどこかにあるよ。

## 【クイズ】

山に生えていて食べることができる植物を  
「山菜」というよ。  
山菜はどんな味をしているかな？

- ① あまい
- ② にがい
- ③ すっぱい



福山市中央図書館キャラクター  
ぶっくん

## としょ子のひとことメモ

山菜には、ポリフェノールという成分が  
ふくまれています。これが山菜の味のもと  
だよ。ポリフェノールは芽のなかに多くふ  
くまれていて、その味によって、動物や  
細菌を寄せつけず、敵から身を守る大切な  
成分なのです。

参考：『天気でわかる四季の暮らし 1』新日本出版社



福山市図書館キャラクター  
としょ子

発行：福山市中央図書館

〒720-0812 福山市霞町一丁目10番1号

☎084-932-7222

# よんでよんで

2025年5月 No.192

としょかん  
図書館からの  
お知らせ



「おはなし会スタンプカード」が新しくなりました。

おはなし会に参加して、スタンプをためよう！  
カードのスタンプがいっぱいになったら、プレゼントが  
あるよ。おはなし会でまってるよ！



\* 5月のおやすみ・・・5月13日(火)

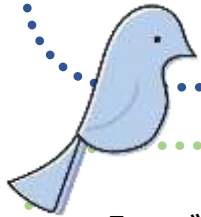


『かもめたくはいびん』 [Eイ]  
いしい ひろし/著 白泉社

そらをとんで にもつをはこぶ かもめたくはいびんに、あたらしくペンギンがなにかまいりました。ペンギンがうけつけのしごとをしていると、あめがふりだしました。あめがふると、かもめたちはだれもとびたがりません。はいたつにいきたいペンギンでしたが、「はっ！」ときがきました。じぶんは そらをとべないことをすっかりわすれていたのです。

『<sup>き</sup>気がつけばカラス』 [913キ]  
きむら ゆういち/作 佼成出版社

へんしんのうたを<sup>うた</sup>歌ってカラスになったぼくは、カラスの<sup>なかま</sup>仲間に入れてもらいました。ある日、カラスの<sup>す</sup>巣がある神社の<sup>き</sup>木が切られヒナがいなくなってしまうました。じつは<sup>おな</sup>同じカラスの<sup>おかむら</sup>岡村くんがヒナをひろって<sup>たす</sup>助けていたのですが、カラスたちはヒナをとられたとかんちがいをして<sup>いま</sup>今すぐ<sup>おかもと</sup>岡本くんを<sup>しゅうげき</sup>襲撃するというのです。



『スズメのくらし』 [488ヒ]  
<sup>ひらの</sup>平野 <sup>のぶあき</sup>伸明/文・写真 福音館書店

スズメは、わたしたちにとって <sup>みぢか</sup>もっとも<sup>とり</sup>身近な鳥です。<sup>にんげん</sup>人間や<sup>ほか</sup>他の生きものにたいして <sup>けいかいしん</sup>とても警戒心が強く、<sup>つよ</sup>近づくとすぐに逃げてしまいます。

そのためスズメの<sup>いっしょう</sup>一生はあまり知られていません。<sup>にんげん</sup>人間に近いところでくらし、<sup>ちか</sup>でも、近づきすぎないように<sup>くふう</sup>工夫しているスズメの暮らしぶりを知ることができます。

『<sup>はかせ</sup>フクロウ博士のおひっこし』 [933ア]  
アリソン=アトリー/作  
まがた ようこ/訳 偕成社

<sup>はいいろ</sup>灰色うさぎの<sup>もり</sup>グレイラビットは、<sup>ちい</sup>森のはずれの<sup>いえ</sup>小さな家にすんでいます。この<sup>もり</sup>森の<sup>いっほん</sup>まんなかにある一本の<sup>ふる</sup>古い <sup>き</sup>かしの木には、<sup>はかせ</sup>フクロウ博士がすんでいます。

ある<sup>よる</sup>夜、<sup>おおあらし</sup>大嵐が<sup>もり</sup>森をおそい、<sup>き</sup>かしの木は<sup>たお</sup>倒れてしまいました。グレイラビットは、<sup>おお</sup>大うさぎのヘア、<sup>おお</sup>りすのスクィレルといっしょに<sup>はかせ</sup>博士の<sup>あた</sup>新しい家を<sup>いえ</sup>さがすことにしました。

