

【申込受付中】ビジネス相談会開催中！（中央図書館）

福山市中央図書館では、広島県中小企業診断協会の中小企業診断士が起業・経営に関する相談に応じる「ビジネス相談会」を開催しています。

普段は毎月第4土曜日に開催していますが、1月は「土曜日はなかなか行けない」という声にお応えして、第3日曜日である21日に開催します！（2月、3月は通常どおり第4土曜日に開催します。）

中小企業診断士は、中小企業の経営課題を解決するために助言を行う経営のプロです。また相談会では、図書館司書も中央図書館にある約50万冊の資料やデータベースから、相談内容にあった情報を提供しています。

「起業したい」「業務改善をしたい」「売上げをUPさせたい」などビジネスでお悩みの方は、この機会にぜひお申込みください。

開催日時：2024年**1月21日（日）**、2月24日（土）、3月23日（土）
13時～18時（相談時間1時間）

申込方法：予約制

来館または電話（084-932-7222）、

メール（chuou-toshokan@city.fukuyama.hiroshima.jp）

→ 福山市中央図書館 2階 調査・相談担当 まで

メールの方は本文にお名前、電話番号、相談希望日時、相談内容をご記入ください。職員が確認し、返信いたします。

※くわしくはビジネス相談会のチラシをご確認ください。

ビジネスの成功率を上げる
アドバイスをします！

中小企業診断士



約50万冊の本から、あなたに
必要な情報を見つけます！

図書館司書



何度でも！

無料！

中小企業診断士と図書館の

ビジネス相談会

こんなお悩みありませんか？

起業ってできるの？

売上をあげたい！

業務改善って
どうするの？

PRの方法が
わからない…



ビジネスのプロ
中小企業診断士が
アドバイスします！



司書が相談内容にあった
本(蔵書数50万冊!)や
データベースを紹介！

▼日時: 毎月第4土曜日 13:00~18:00 (相談時間1時間)

※1月のみ第3日曜日に開催します

▼場所: 福山市中央図書館 2階 グループ学習室

▼申込: ☎084-932-7222 または 来館

✉メール (chuou-toshokan@city.fukuyama.hiroshima.jp)

→ 福山市中央図書館 調査・相談担当まで

▼裏面の申込書にご記入(メールの場合は裏面※印をメール本文に入力)して
お申し込みください。

主催: 福山市中央図書館

共催: 広島県中小企業診断協会

ビジネス相談会申込書

申込日： 年 月 日

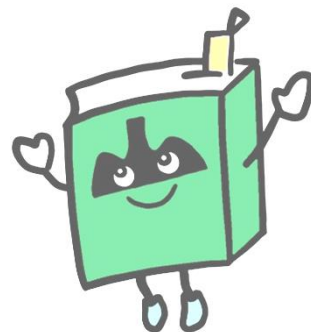
フリガナ※	
名前※	
住所	
電話番号※	

- 希望日※ ①10/28 (土) ②11/25 (土) ③12/23 (土) ④1/21 (日) ⑤2/24 (土) ⑥3/23 (土)
- 希望時間※ ①13時 ②14時 ③15時 ④16時 ⑤17時
- 現在の職業 ①会社員 ②個人営業 ③学生 ④無職 ⑤その他 ()
- 相談内容※ ①起業 ②資金調達 ③経営相談
④PRについて ⑤新規開拓 ⑥その他 ()
- 相談内容の業種※
①小売業 ②飲食業 ③サービス業 ④IT関連 ⑤建設業
⑥製造業 ⑦卸売業 ⑧教育関連 ⑨その他 ()
- 相談内容について、具体的なことを教えてください。※

- 相談内容を行おうと思ったきっかけや理由があれば教えてください。

※は必須項目です。受付の際に、内容について詳しくお伺いする場合があります。
ご記入いただいた個人情報は、提供された目的を超えて第三者へ開示いたしません。

【アクセス方法】 JR 福山駅から徒歩 10 分



福山市中央図書館キャラクター
ぶつくん